

Network Master MT9090A, Testeur de fibre optique



Le Network Master est l'outil terrain de base indispensable pour l'installateur de réseaux optiques, au même titre que le multimètre pour l'installateur de réseaux électriques.

Le MT9090A est utilisé dans les phases d'installation et de maintenance de réseaux en fibre optique de courtes distances (quelques kms), par exemple pour le dernier kilomètre vers l'abonné, la descente de câble dans les immeubles...

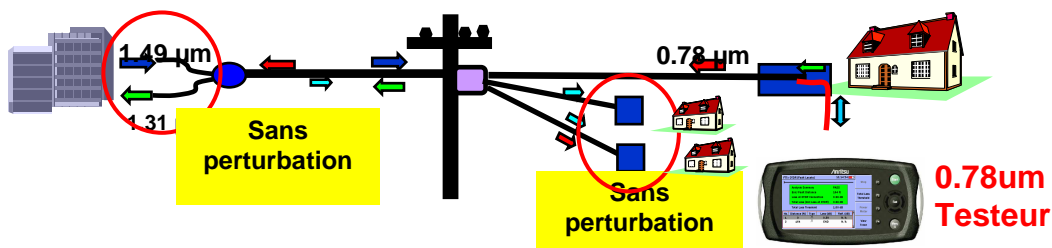
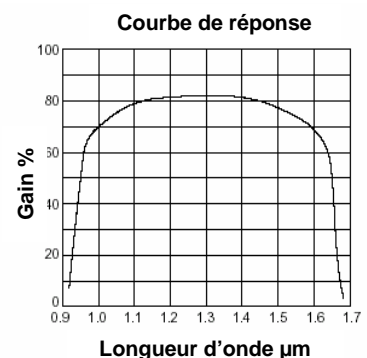


Il dispose des fonctionnalités d'un réflectomètre optique aux longueurs d'ondes choisies 780nm et 1550nm. Il intègre en option un Wattmètre, un microscope et une source visible.

Le choix des deux longueurs d'ondes est basé sur une longue expérience en mesure des réseaux PON. Le 1550nm est destiné à l'installation et la maintenance d'un réseau hors service : cette mesure qualifiera la fibre à une longueur d'onde utilisée par le réseau. L'autre longueur d'onde 780nm est utilisée pour la maintenance du réseau en service.

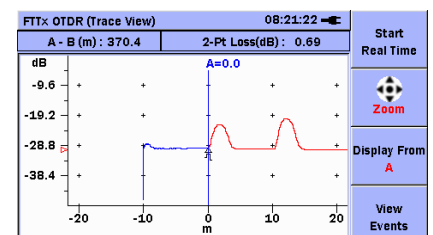
Choix du 780nm :

La longueur d'onde 780nm permet dans tous les cas d'éviter de perturber le réseau, ce qui n'est pas toujours vrai dans le cas de l'utilisation du 1625nm. Voir ci-contre la courbe de réponse des équipements de réseaux PON.

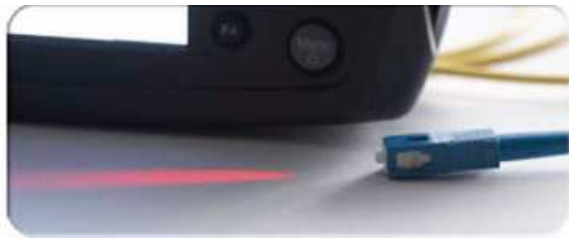


Fibre amorce intégrée :

Afin de faciliter la mise en œuvre de test, le MT9090A intègre une fibre amorce de 10 mètres. Cela permet de visualiser le premier connecteur sans avoir recourt à une fibre amorce externe. Voir ci-contre la trace de cette fibre notée en bleu.

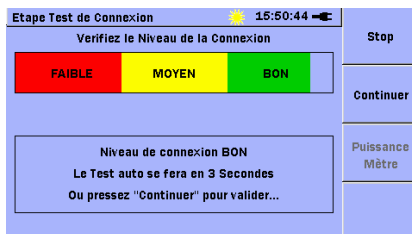


Des options possibles : Lumière visible, Wattmètre et Microscope

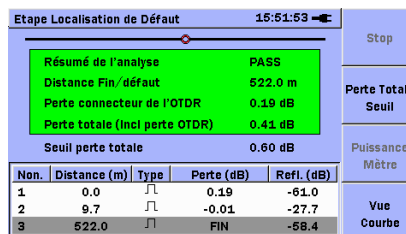


Une mise en œuvre facile des tests en un seul contact :

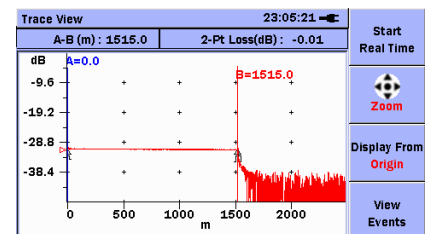
Etat de la connexion



Mesure : un tableau des événements est visualisé



La courbe peut-être visualisée avec des marqueurs



La sauvegarde des résultats se fait dans une mémoire interne ou sur clé USB. Deux formats sont possibles soit l'impression de l'écran dans un fichier image ou bien un fichier en format SOR pour l'exploitation au travers d'un logiciel de trace pour réflectomètre optique.

Spécifications générales :

Très compact, léger, rapide à mettre en œuvre et facile à utiliser, abouti suite à une longue expérience du terrain. Le MT9090A est un équipement de test disposant des spécifications nécessaires à l'installation et la maintenance des fibres optiques.

Longueurs d'ondes : 780 ou 1550nm

Connecteur : 10/125µm PC ou APC

Dynamique : > 7dB

Zone morte : < 1m

Batterie : 3,5 heures

Ecran couleur

Menu en français

Interfaces USB

Le Network Master un appareil modulaire :

Appareil modulaire, le MT9090A offre les modules DCFL 780nm et 1550nm pour la localisation de défauts sur les fibres optiques, ainsi que le module OCA qui est un analyseur de canaux CWDM.



16-18 Avenue du Québec – SILIC 720
91961 COURTABOEUF Cedex
Tél : 01 60 92 15 60 / Fax : 01 64 46 10 65
<http://www.anritsu.fr>